

Les naufragés des villes

Le logement

Louis Jacques, Yves Frenette, Stéphane Perron

EUS, DSPM, ASSSM

25 mai 2011

Plan

- Mandats de l'équipe
- Survol de la problématique:
 - Insalubrité et accessibilité
 - Principaux problèmes de santé
 - Étude sur la santé respiratoire des enfants
- Enquêtes environnementales dans les logements de Montréal
- Les punaises de lit
 - Exemples d'interventions

Mandats de l'équipe

Mandats

- Documenter le problème
- Informer le public et les décideurs
- Promouvoir des politiques saines et des interventions efficaces
- Répondre aux signalements en vertu de la LSPQ
- Former et supporter le réseau municipal, de santé et communautaire
- Évaluer les interventions
- Enseignement, recherche

Survol de la problématique

Les principaux facteurs d'insalubrité

- Humidité excessive
- Moisissures
- Insectes: blattes, punaises
- Rongeurs: souris, rats
- Acariens

Autres facteurs liés au logement

- Surpeuplement
- Bruit
- Insécurité
- Chaleur accablante et froid

- Pollution venant de l'air extérieur
- Fumée passive venant des autres logements
- Insecticides, plomb, monoxyde de carbone

Salubrité et accessibilité

- Le logement: une dépense incompressible
- Contraints de consacrer moins de \$ pour les autres besoins essentiels
- Contraints de demeurer dans un logement insalubre et de ne pas s'en plaindre en raison du coût du loyer et des représailles possibles
- Difficulté de trouver un logement salubre si on doit quitter pour une maladie due à l'insalubrité
- Une intervention sur la salubrité peut réduire l'accessibilité au logement

Problèmes de santé

- Respiratoires et cutanés: les plus fréquents
- Moisissures: grand nombre de maladies associées
 - Rhinosinusite chronique
 - Asthme
 - Infections respiratoires hautes et basses
 - Dermatitis allergiques
 - Conjonctivite, pharyngite, laryngite
 - Aggravation MPOC
 - Fatigue chronique et fibromyalgie
 - Maladies inflammatoires et autoimmunes
 - Labyrinthite, Ménière
 - Aggravation de santé mentale
 - ...
- Blattes et acariens ...

Questions

- Est-ce fréquent
- Quel est l'impact sur la santé publique?
- Qu'en est-il ailleurs?

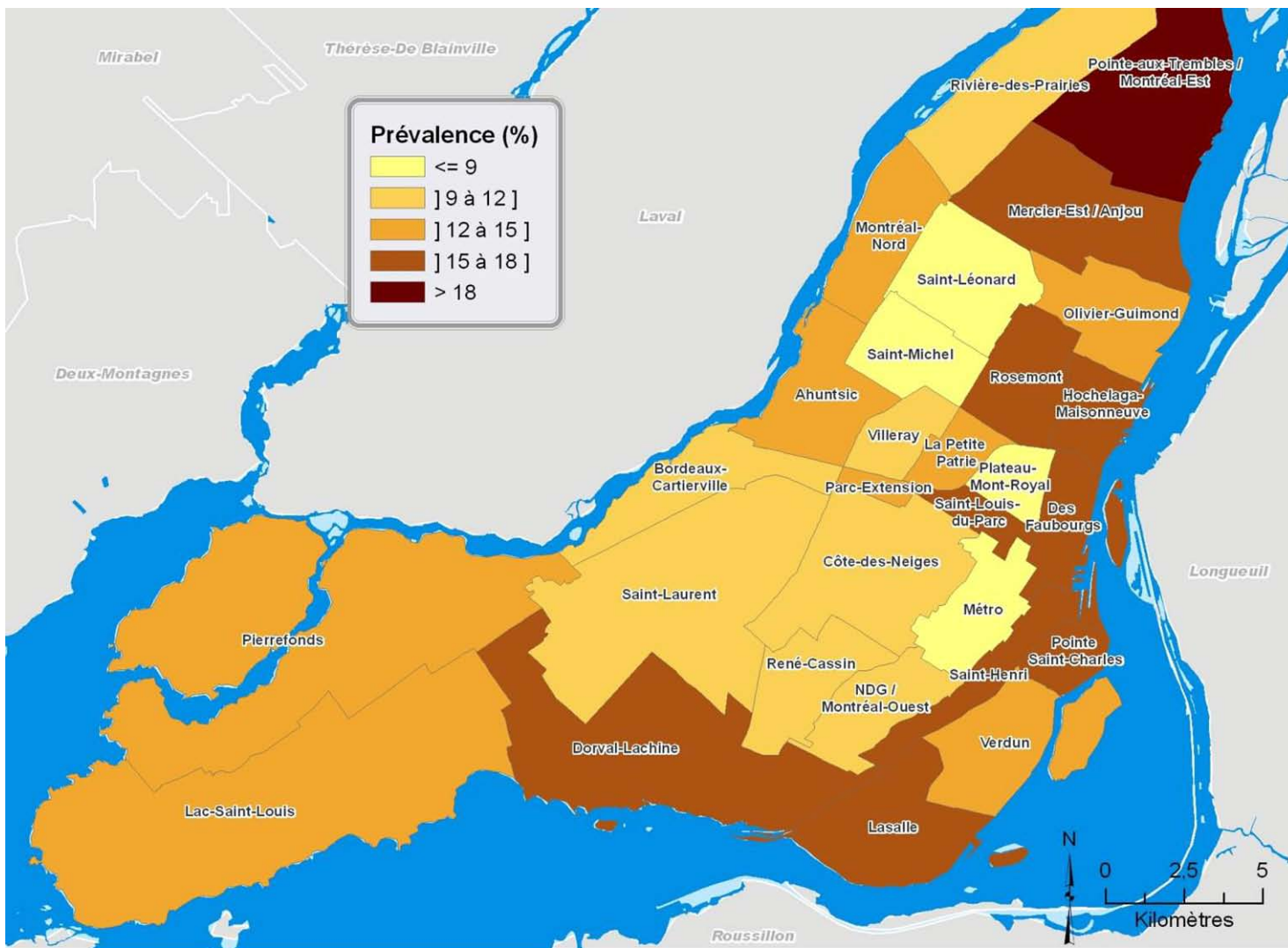


ÉTUDE
SUR LA SANTÉ RESPIRATOIRE
DES ENFANTS DE 6 MOIS À 12 ANS

Louis Jacques et collaborateurs

17 septembre 2010

Taux de prévalence de l'asthme **actif** (Moy=12,8 %)



Sources :
 Direction de santé publique de l'Agence de la santé et des services sociaux de Montréal
 Production et analyse de données : L. Jacques, C. Plante et coll.
 Projection : NAD83 MTM zone 8
 Production cartographique : S. Goudreau

Asthme actif au cours des 12 derniers mois

Présence des facteurs de risque par territoire de CLSC

Qualité de l'air – Animaux nuisibles	Île % moy.	CLSC % min.	CLSC % max.
Blattes	4,5	~0 <i>Pointe-aux- Trembles / Montréal-Est et Olivier-Guimond</i>	25,9 <i>Parc- Extension</i>
Rongeurs (rats souris)	6,1	1,1 <i>Olivier-Guimond</i>	18,7 <i>Parc- Extension</i>



Présence des facteurs de risque par territoire de CLSC

Qualité de l'air – Autres	Île % moy.	CLSC % min.	CLSC % max.
----------------------------------	-------------------	--------------------	--------------------

Facteur(s) d'humidité/ moisissures
--

36,3

29,8

<i>Pointe-aux-Trembles / Montréal-Est</i>

51,9

<i>Pointe-Saint-Charles</i>

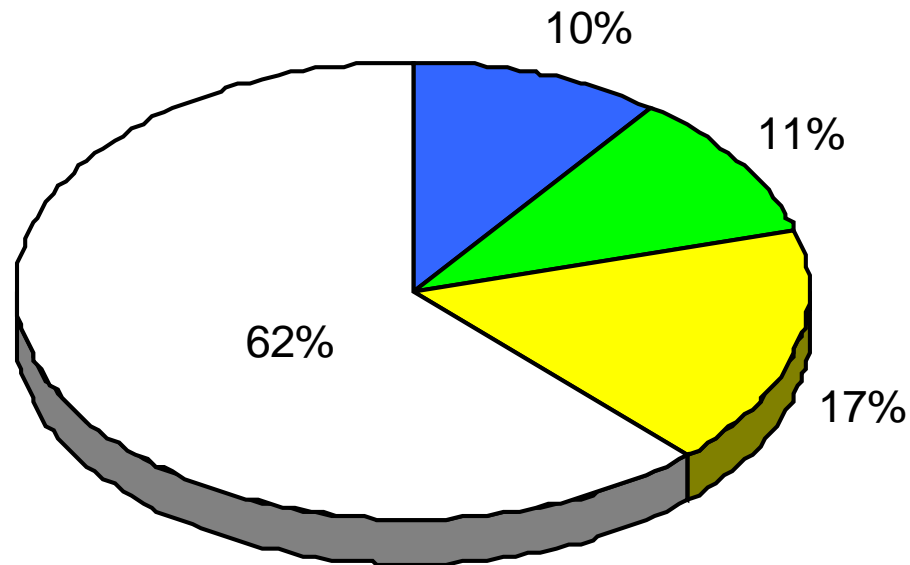


% des cas attribuables aux facteurs de risque

Asthme actif

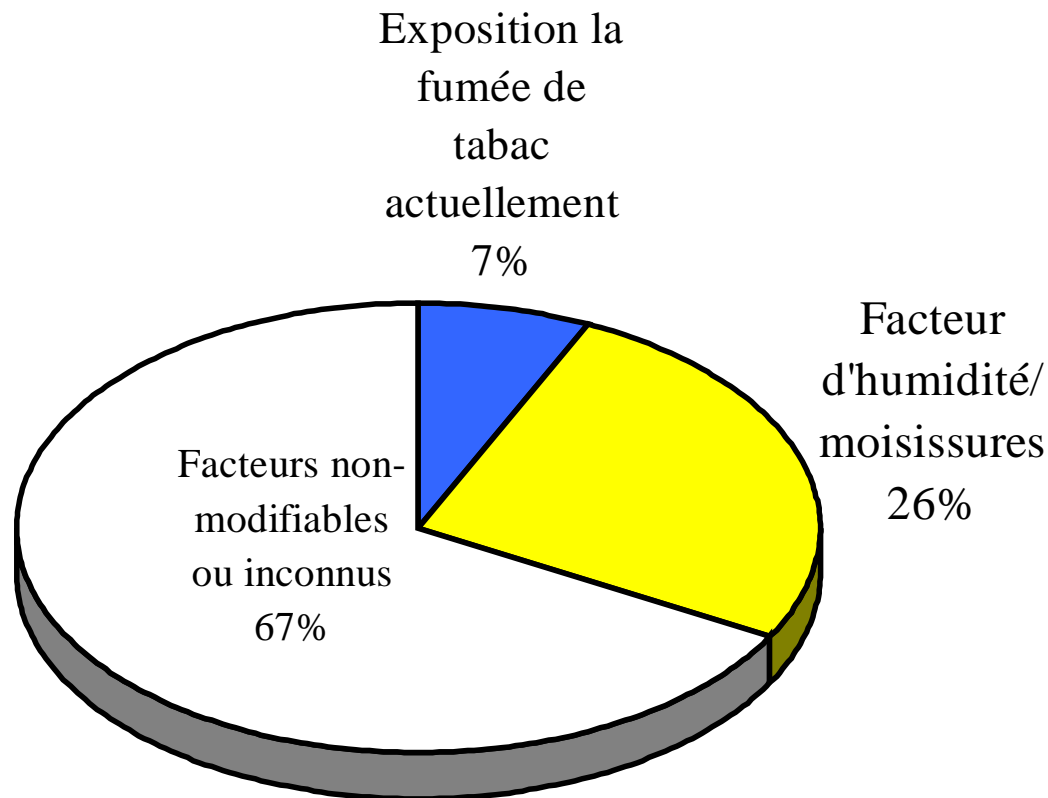
Île de Montréal

- Exposition à la fumée in utero
- Absence d'allaitement
- Facteur d'humidité/moisissures
- Facteurs non-modifiables ou inconnus



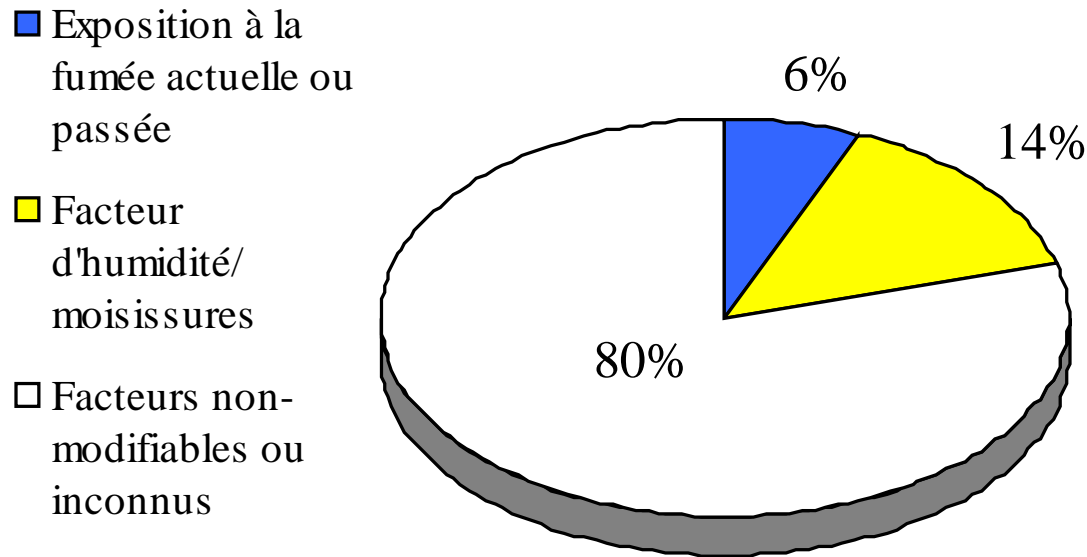
% des cas attribuables aux facteurs de risque 2 types d'infections respiratoires ou +

Île de Montréal

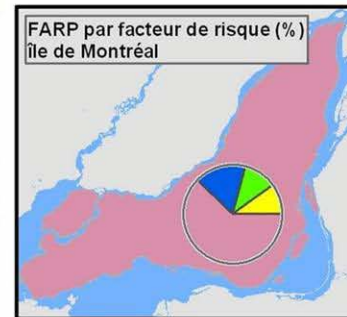
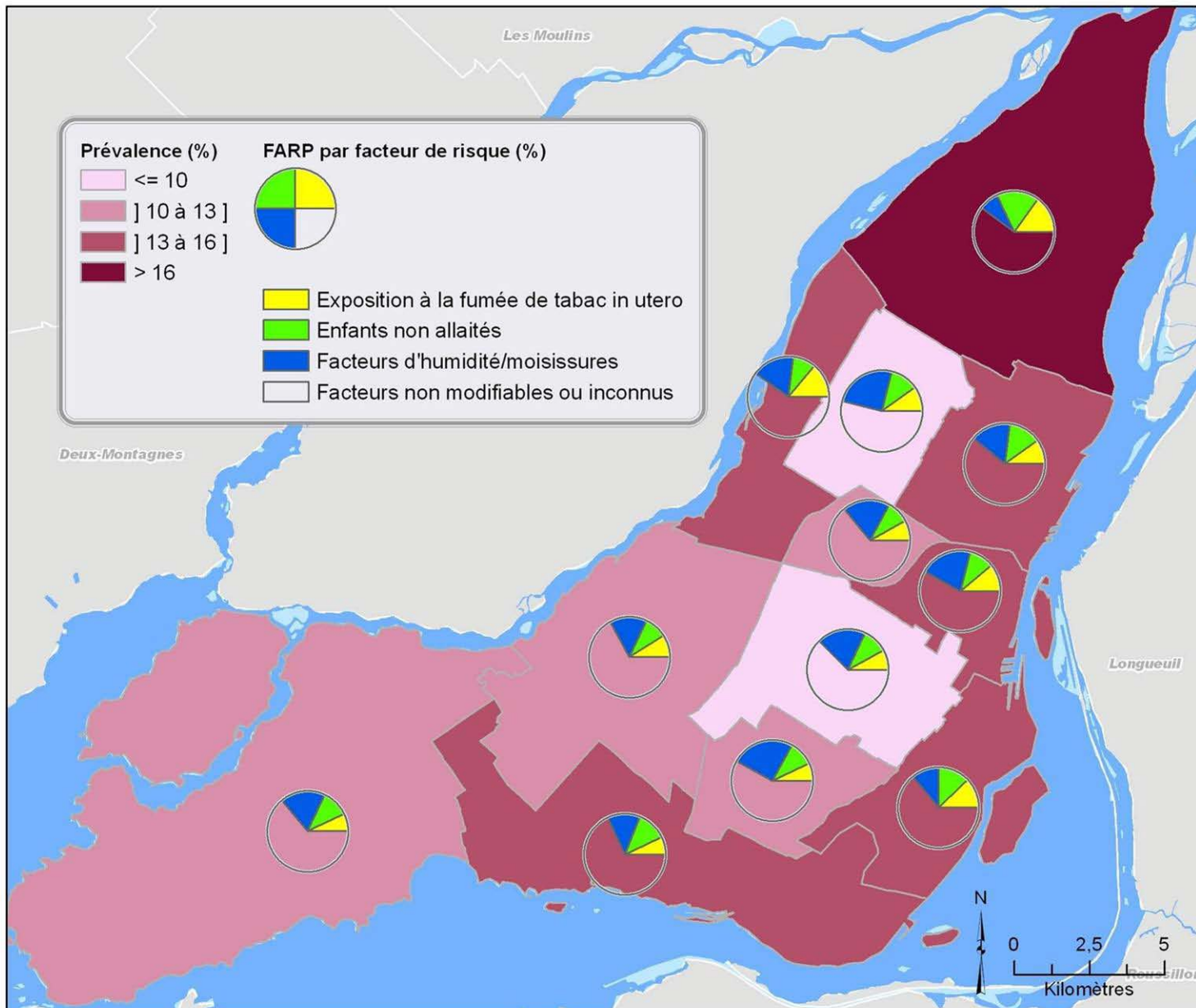


% des cas attribuables aux facteurs de risque Rhinite allergique hivernale

Île de Montréal



Asthme actif* chez les enfants de 6 mois à 12 ans par territoire de CSSS: Fraction attribuable du risque dans la population (FARP), Montréal, 2006



Sources :
 Direction de santé publique de l'Agence de la santé et des services sociaux de Montréal
 Production et analyse de données : L. Jacques, C. Plante et coll.
 Projection : NAD83 MTM zone 8
 Production cartographique : S.Goudreau

Agence de la santé et des services sociaux de Montréal
 Québec

* Asthme actif au cours des 12 derniers mois

H° et moisissures: ampleur du problème

- Selon l’OMS (2009):
 - 10%-50% des résidences sont affectées par un problème d’humidité ou de moisissures
- Selon Mudarri et Fisk (2007):
 - Près de 50% des résidences en sont affectées aux USA
 - 21% des cas d’asthme aux USA seraient attribuables à l’humidité et aux moisissures
- Selon une étude de Santé Canada (Dales, 1991)
 - 38% des enfants exposés à l’H°/moisissures au domicile
- Selon une étude à Montréal (Jacques *et al*, 2010):
 - 36% des enfants (indice d’H°/moisissures) (30%-52%)
 - Principal facteur de risque modifiable de l’asthme, des infections respiratoires et de la rhinite allergique