

I INSECTS

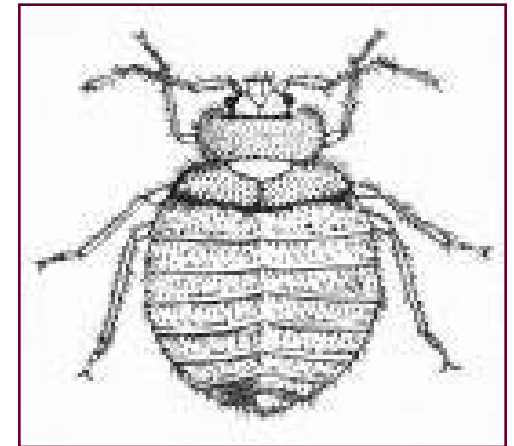
AND THE
CITY



Les Punaises de lit
Connaître et prévenir
Stéphane Perron M.D., M.Sc., FRCPC

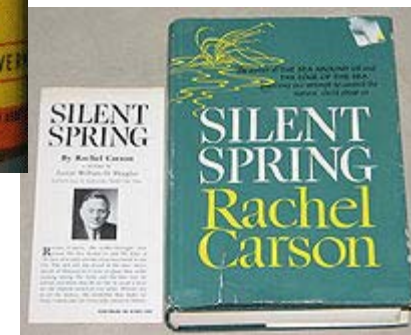
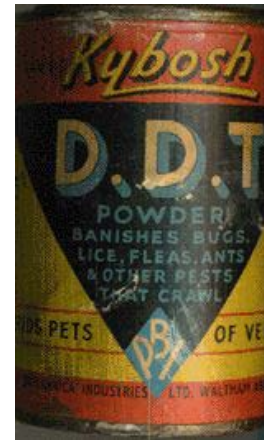
Plan

- Une introduction aux punaises
- Effets sur la santé
- Gestions des punaises
- Cas d'intervention



Ampleur du problème

- Jusque dans les années 40,
 - Les infestations de punaises étaient fréquentes
- Depuis la 2^e guerre mondiale,
 - Les stratégies de santé publique couplées à l'utilisation de nouveaux insecticides ont quasi éradiqué les punaises de lit dans de nombreux pays industrialisés
- Depuis la fin des années 90,
 - 1^{ers} signalements dans les hôtels, motels, établissements de santé, refuges, résidences, cinémas, réseaux de transport public... etc.



Les infestations au Québec

- Montréal :

- De 2006 à 2010, les cas d'infestation ont augmenté par un facteur de 8,5 à l'Office Municipal d'Habitation de Montréal malgré une prise en charge optimale

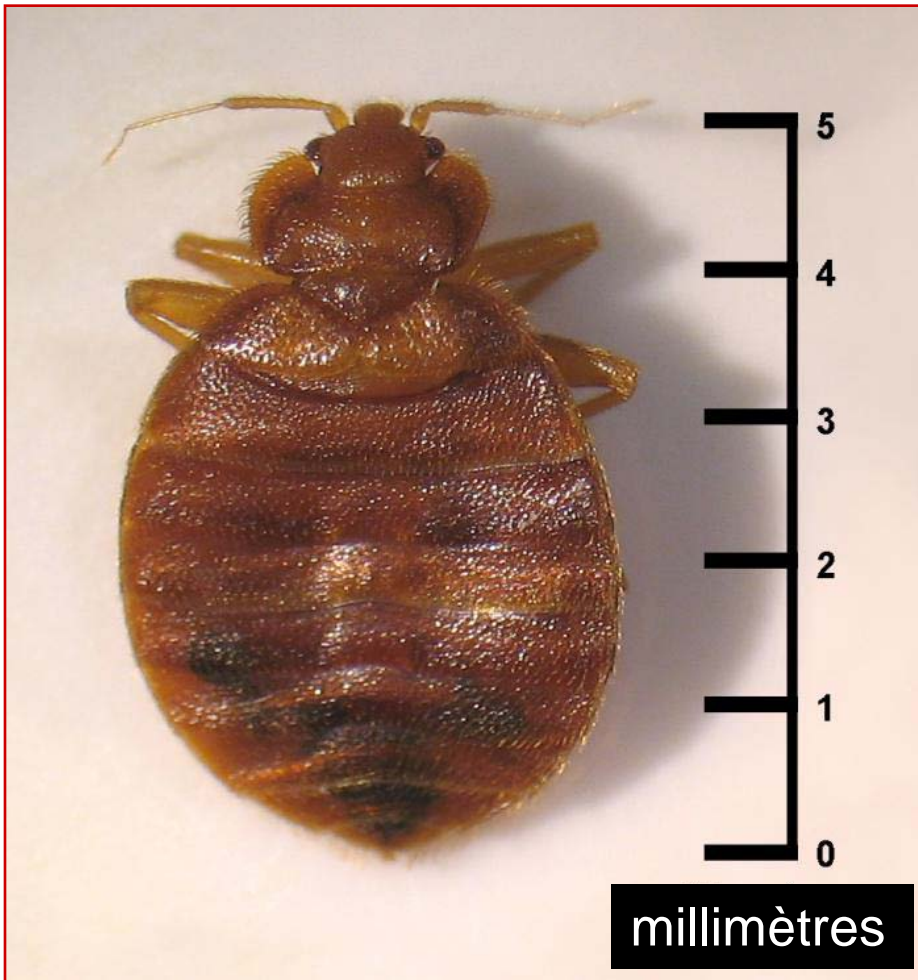
- Sondage

- 2,7% des ménages montréalais avaient des punaises de lit dans la dernière année (date du sondage, mars 2010)

Les causes de l'épidémie actuelle

- Mobilité des individus
- Stratégies d'extermination complexes
- ↓ Connaissances des individus
- Changements génétiques au niveau de la punaise?
- ↓ Collaboration entre :
 - Propriétaires
 - Locataires
 - Gestionnaires de parasites
 - Certaines municipalités n'ont pas de réglementation ou n'ont pas de services d'inspection fonctionnels

Biologie de la punaise



La Biologie de la Punaise

- Nom scientifique:
 - *Cimex Lectularix*
- Corps ovale aplati (femelle plus ronde), dépourvu d'ailes → 4 à 7mm de long.
- Alimentation:
 - Sang humain
 - repas: 10-15 min
 - Après avoir mangé, passe 4 à 7 jours sans se nourrir.
 - Attirés par: vibrations, chaleur, odeurs, CO₂
 - Adultes peuvent survivre sans manger x 1 an.



Les répercussions sur la santé



Les répercussions sur la santé

- Dermatologiques
 - allergies
 - Infections cutanées
- Santé mentale
- Utilisation inappropriée de pesticides
- Accès aux services de santé

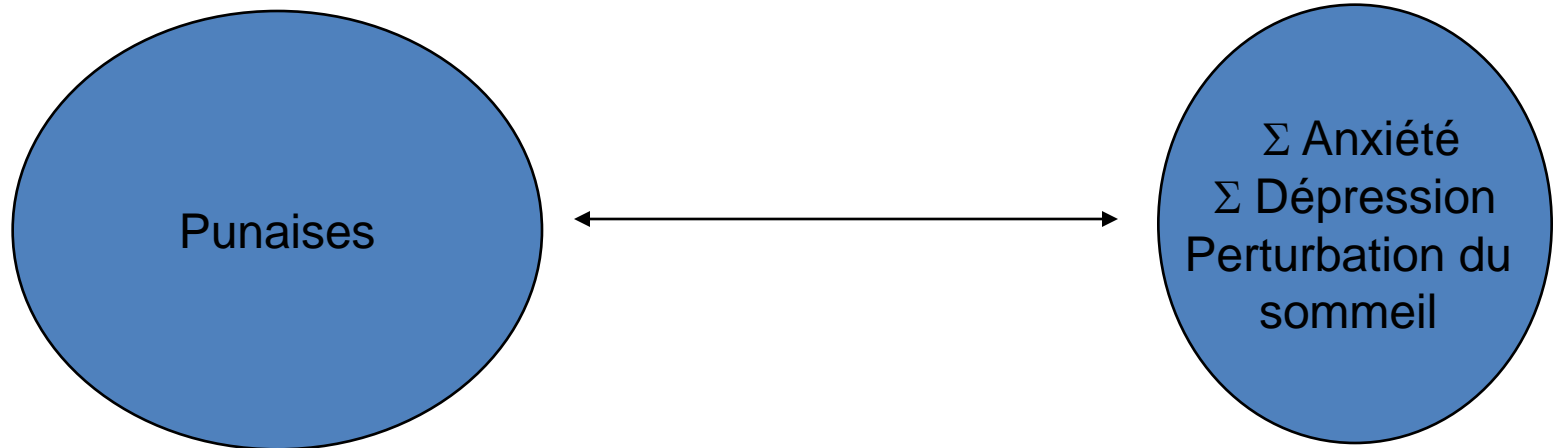
Problèmes infectieux associés aux punaises de lit

- Infections?
 - Les punaises de lit ne transmettent pas d'infection sanguine (tel que l'hépatite B, le VIH, etc.)
- Infections cutanées
 - Cellulite (Infection bactérienne de la peau)
 - En général est une conséquence du grattage dû au prurit
 - Nous croyons que l'incidence est faible, mais nous n'avons pas de données
 - Traitement : antibiotiques

Problèmes dermatologiques associés aux punaises de lit

- Réactions allergiques
 - Macules érythémateuses
 - Papules érythémateuses
 - Papules urticariennes
 - Cloques (parfois hémorragiques)
 - Anaphylaxie
 - Urticaire papuleux
- Cicatrice hypertrophiée et chéloïdes

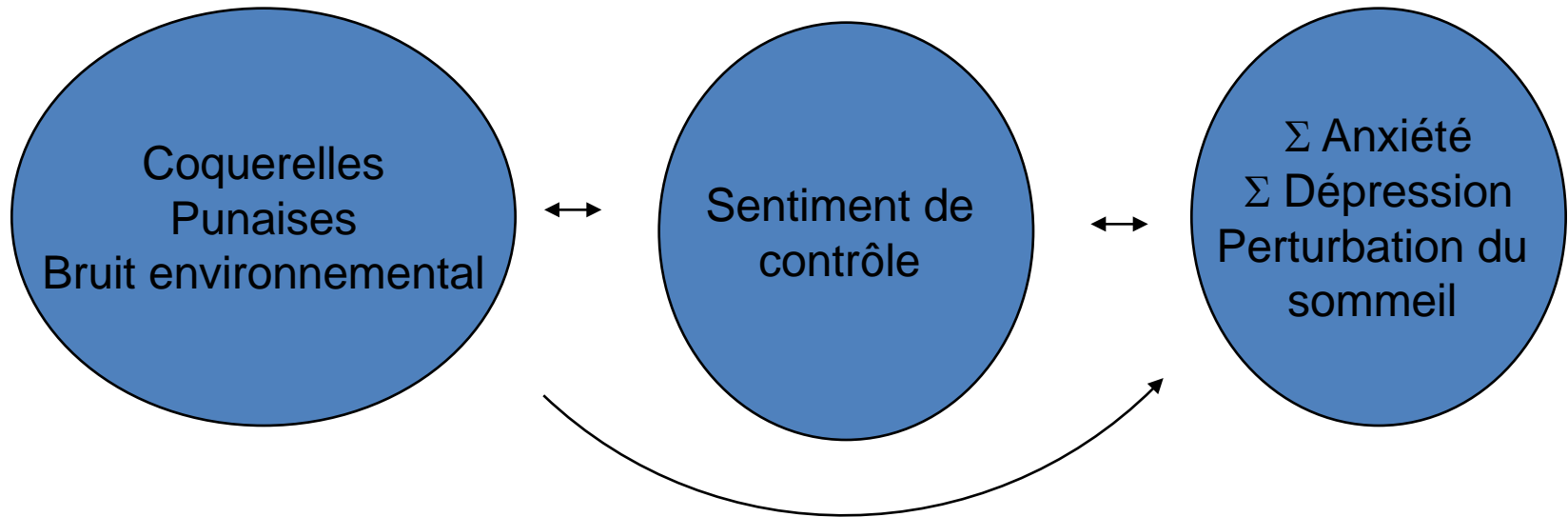
Étude à Montréal (à paraître)



Punaises de lit et santé mentale

Self-reported symptoms endured during the last month due to bed bug exposure		%
Sleep	Sometimes delayed sleep	8.16
	Often delayed sleep	4.08
	Delayed sleep and sometimes woke you at night	16.33
	Delayed sleep and often woke you at night	24.49
	At least one of the Above	53.1
Social Isolation	Avoided leaving your apartment	10.81
	Avoided inviting friends or family members over	38.78
	Missed work	0
	At least one of the Above	46.9

Logement, sentiment de contrôle et santé mentale



Stratégies de *lutte intégrée*

- Basées sur :
 - Inspection et identification
 - Préparation des lieux
 - Extermination
 - Évaluation de l'efficacité des interventions

La réussite du traitement contre la punaise de lit dépend de la collaboration entre l'occupant, le propriétaire et l'exterminateur

Lorsque cette collaboration est difficile, la municipalité peut devenir un allié

Interventions punaises

- Place Renaissance – ville centre
- Rue CDN – ville centre
- Autres interventions CDN - arrondissements

- Profil de la population
- Options pour l'extermination et la rénovation
- Embûches d'implantation de la réglementation

Remerciements

- Stephanie Susser RIII en médecine communautaire
- Geneviève Hamelin
- Marjolaine Giroux
- Norman King
- Patrice Tchinda