



Conférence-discussion

Série « Parlons-en ! »

Le 16 juin 2015

**L'ACTION COLLECTIVE EN DÉVELOPPEMENT SOCIAL À MONTRÉAL :
PORTRAIT ET ENJEUX D'UNE PRATIQUE DE TRANSFORMATION LOCALE**

Angèle Bilodeau^{1,2}

Carole Clavier^{2,3}

Marilène Galarneau²

1 École de santé publique, Université de Montréal

2 Centre de recherche Léa-Roback de l'Université de Montréal

3 Département de Science politique, Université du Québec à Montréal

Présentation de l'étude

Origine de l'étude

Projet de soutien à la planification
*Arrimage des concertations locales dans sept domaines
du développement social 2009-2010*
Par la DSP et collaborateurs : CSSS, TQ, milieu municipal

Étude transversale exploratoire de l'action collective en DS local
dans les 9 territoires participants
Année 2009-2010

3 questions de recherche

- 1) Quelles sont les instances de concertation en DS local? Comment ont émergé ces instances et leurs actions?
- 2) Quels liens collaboratifs entretiennent ces instances?
- 3) Quelles actions réalisent-elles et en quels domaines du développement social?

Limites méthodologiques

Limites	Conséquences
La variabilité de la taille des instances et de l'ampleur des actions n'est pas documentée	Analyses ne peuvent que demeurer générales
Possible sous-repérage des instances et des actions car collecte auprès d'informateurs clés plutôt que directement auprès des instances	
Caractérisation des instances et des actions moins fiable là où elle ne résulte pas du jugement croisé des 3 catégories d'acteurs	
Échantillon volontaire de 9 territoires	Résultats non représentatifs de l'ensemble des réalités montréalaises

1^{re} question

**QUELLES SONT LES INSTANCES DE CONCERTATION
EN DÉVELOPPEMENT SOCIAL LOCAL?**

**COMMENT ONT ÉMERGÉ CES INSTANCES
ET LEURS ACTIONS?**

Slide 4

AB1

Angèle Bilodeau, 6/11/2015

Quelles sont les 268 instances répertoriées?

5 TYPES D'INSTANCES	DESCRIPTION
Table de quartier (9 TQ)	Mécanisme structuré et permanent, généralement intersectoriel et multi-réseaux, dont le rôle est de construire une vision partagée du développement du quartier et des actions collectives pouvant influencer sur la qualité et les conditions de vie.
Instance communautaire (184 IC)	Table sectorielle ou thématique, comité, collectif de projets autonome qui rassemble différents acteurs, en particulier issus du milieu communautaire.
Instance publique (59 IP)	Instance issue d'acteurs publics ayant un mandat de mobilisation.
Instance philanthropique ou issue d'un PPP (9 IPPP)	Instance qui exerce un mandat confié par une organisation philanthropique ou publique-philanthropique.
Instance publique-communautaire (7 IPC)	Instance issue d'initiatives communautaires et de programmes publics.

Quelles instances portent le DS local?

- ❑ **En 2009-2010, 147 instances de concertation ont réalisé 539 actions en DS dans les 9 territoires.**

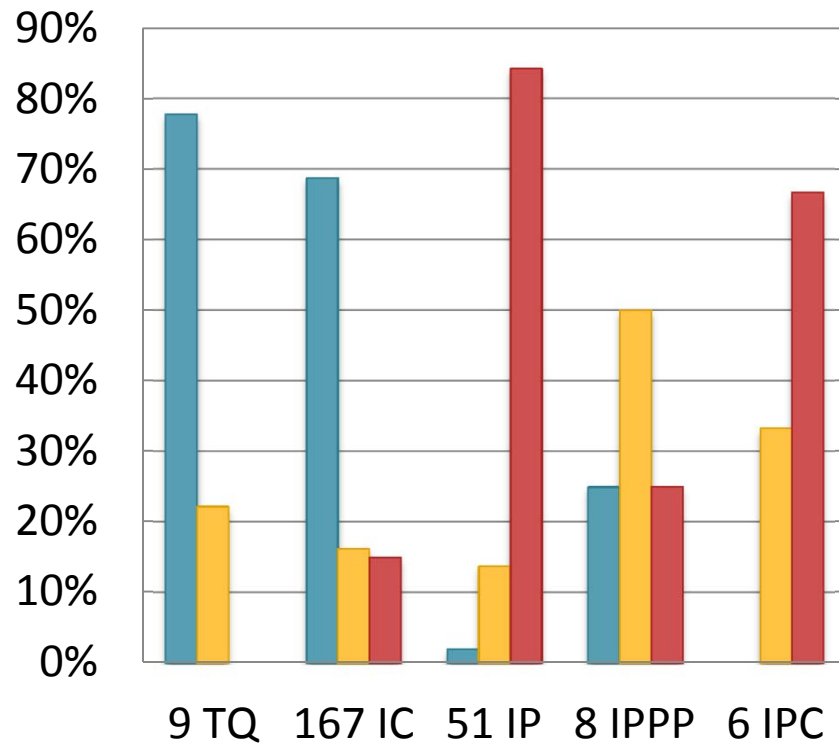
- ❑ **DS local est principalement porté par les IC et TQ :**
 - ✓ 70% des instances actives en 2009-2010 et 75% des actions.

- ❑ **Développement accéléré des IC :**
 - ✓ 72% des IC actuelles ont été créées depuis 2004.

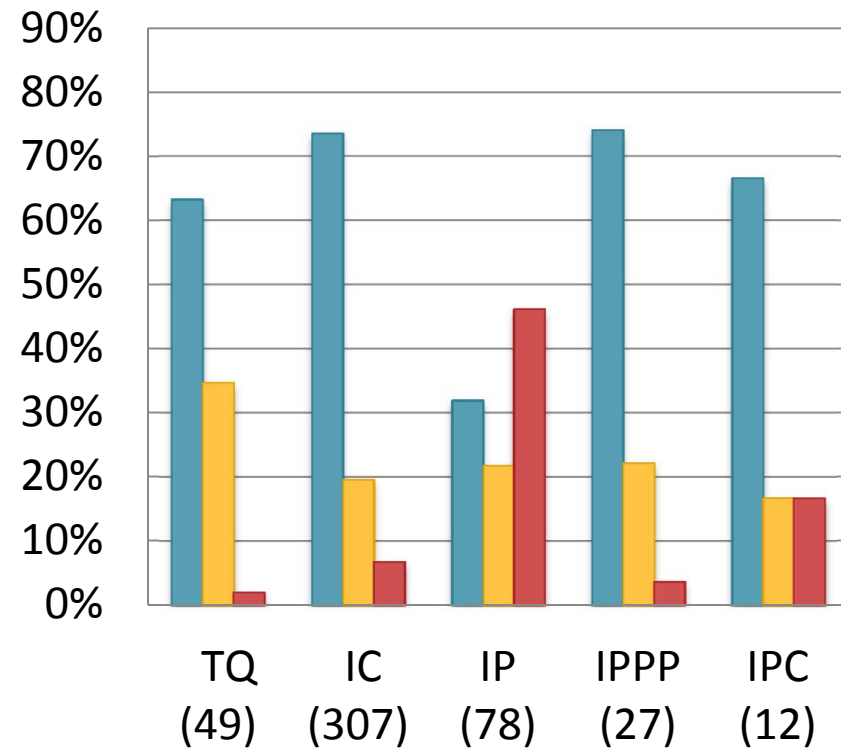
- **Développement récent des IP et des IPPP :**
 - ✓ 50% des IP sont nées depuis 2004
 - ✓ la presque totalité des IPPP ont été créées depuis 2007.

Quelle dynamique d'émergence – ascendante ou descendante – des instances et des actions?

Émergence des instances



Émergence des actions



■ Ascendante
 ■ Mixte
 ■ Descendante

2^e question

**QUELS LIENS COLLABORATIFS
ENTRETIENNENT CES INSTANCES?**

Quels liens collaboratifs entretiennent les instances?

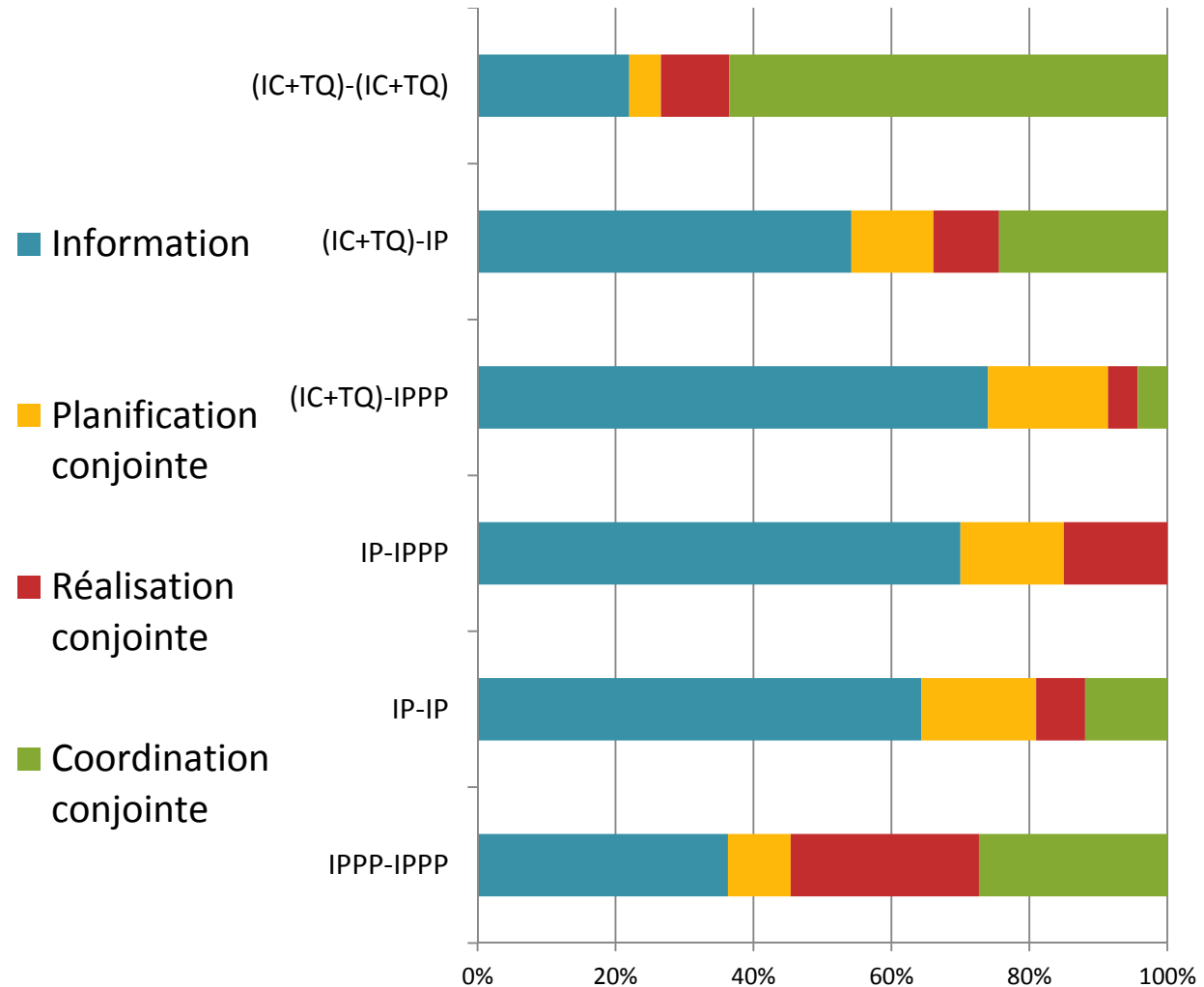
❑ **85% des liens collaboratifs engagent IC ou TQ**

❑ **Réciprocité des liens entre :
IC et TQ **ET** IP.**

Elles sont, l'une pour l'autre, leur principal collaborateur.

Intensité des collaborations entre les instances

LIENS COLLABORATIFS	
N	%
209	41,1%
46	9,1%
50	9,8%
203	40,0%
508	100%



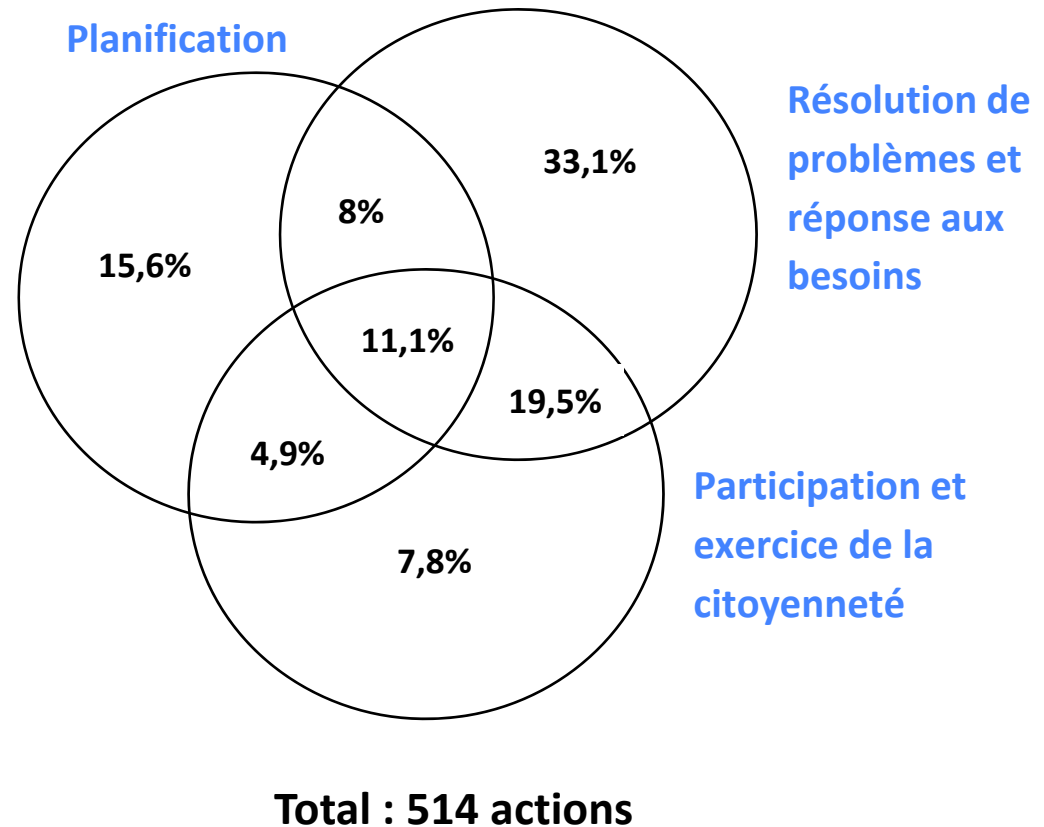
3^e question

**QUELLES ACTIONS RÉALISENT LES
INSTANCES ET EN QUELS DOMAINES
DU DÉVELOPPEMENT SOCIAL?**

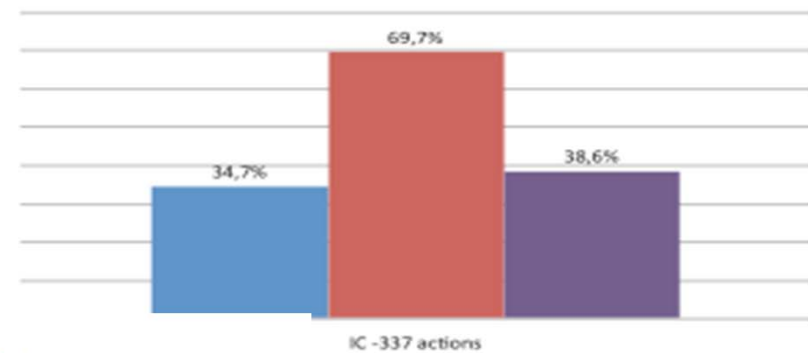
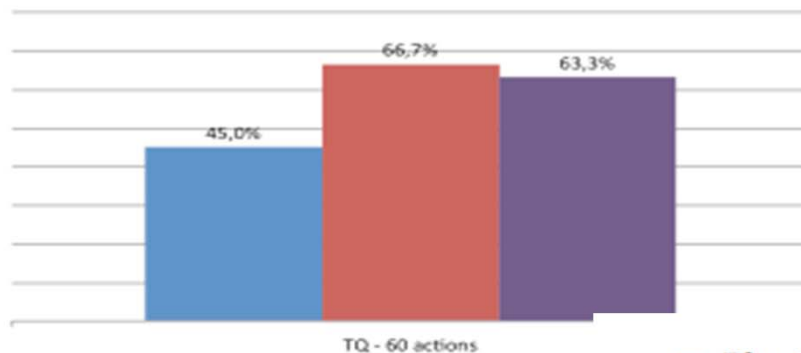
Contribution des actions à 3 grandes fonctions en DS

- ❑ 71,7 % des actions contribuent à la résolution de problèmes et réponses aux besoins
- ❑ 43,3 % des actions contribuent à la participation et exercice de la citoyenneté
- ❑ 39,6 % des actions contribuent à la planification

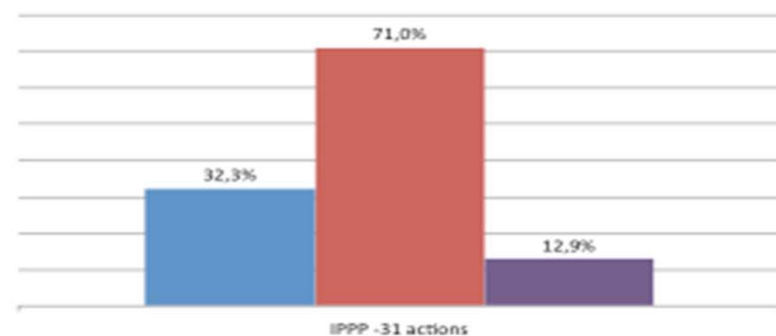
- ❑ **56,5% des actions contribuent seulement à une fonction**



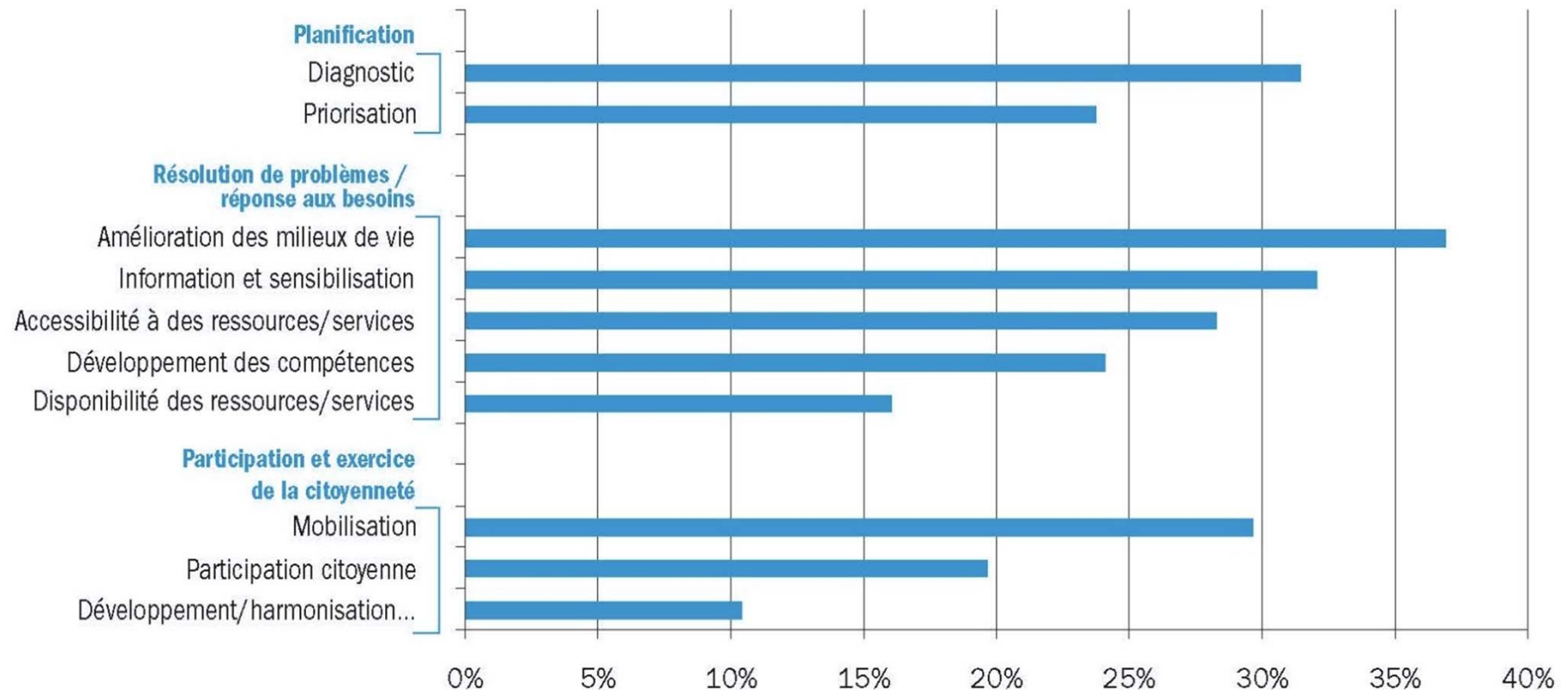
Contribution des actions de chaque type d'instances aux 3 fonctions du DS



- Planification
- Résolution de problèmes
- Participation et exercice de la citoyenneté



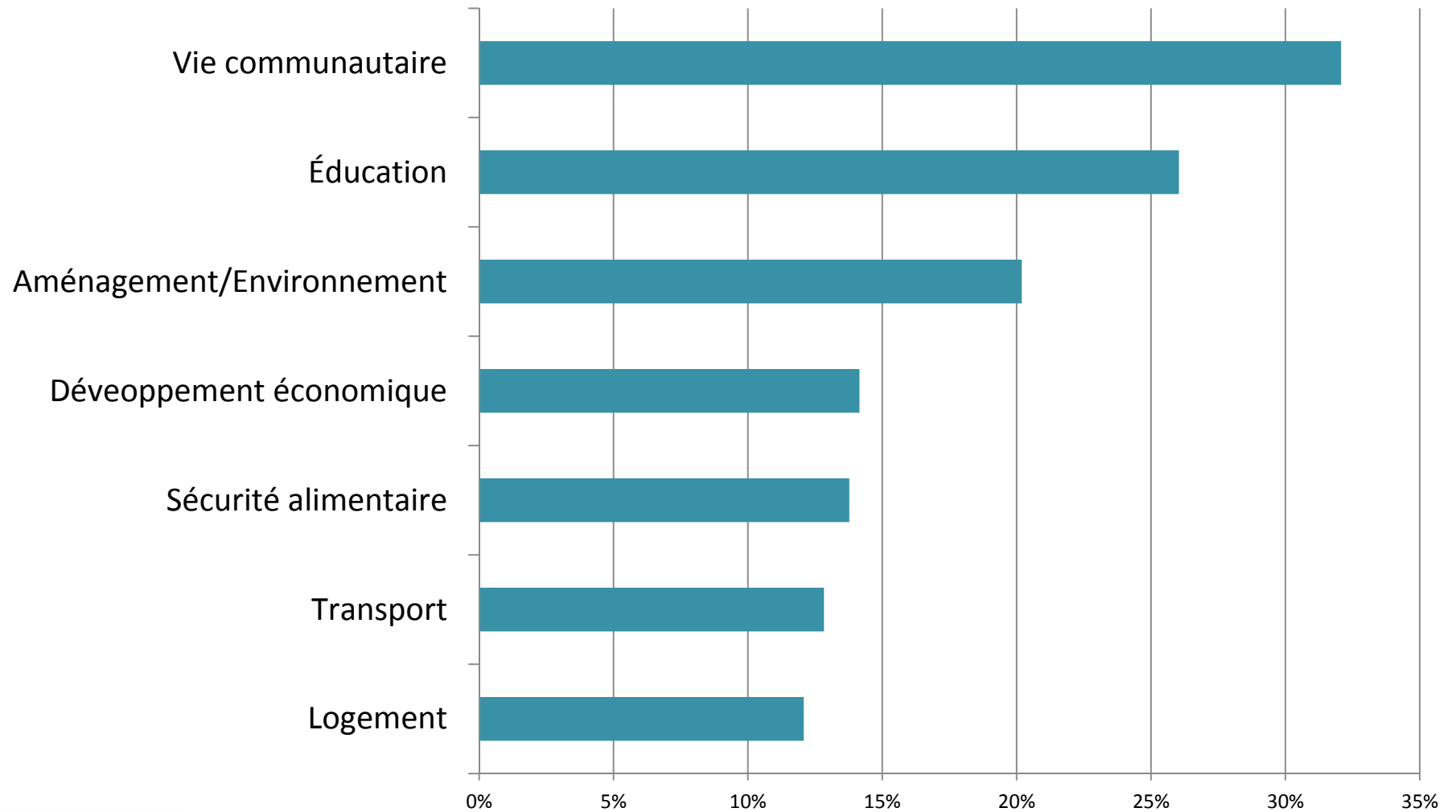
Proportion du total des actions pour les 10 types de contributions au DS



NOTE : Données valides pour 514 actions sur 539 actions répertoriées.

Proportion du total des actions contributives aux 7 domaines du DS

DOMAINES DU DÉVELOPPEMENT SOCIAL



Conclusion

- **LA GOUVERNE
DU DÉVELOPPEMENT SOCIAL LOCAL**
- **LES ACTIONS
DE DÉVELOPPEMENT SOCIAL LOCAL**

La gouvernance

- ❑ **Développement important des instances communautaires, publiques et philanthropiques**
 - Est-ce lié à l'arrivée de nouveaux bailleurs de fonds?
 - Au recours grandissant à l'AI?
 - Y a-t-il risque de sur-sollicitation des milieux?
- ❑ **Beaucoup d'effort dédiés à la planification**
 - L'investissement en planification est-il efficient?
- ❑ **Liens collaboratifs de forte intensité parmi IC et TQ et pour la moitié des liens IP ↔ IC + TQ**
- ❑ **Liens de faible intensité entre les IPPP et les autres instances.**
 - Quelle synergie caractérise la gouvernance en réseau de l'action en DS local?

Les actions de DS local

❑ RÉOLUTION DE PROBLÈMES ET RÉPONSE AUX BESOINS

Disponibilité de ressources et services sous-investie ?

- Compte tenu de leur importance dans les milieux appauvris où les familles disposent elles-mêmes de peu de ressources privées.

❑ PARTICIPATION ET EXERCICE DE LA CITOYENNETÉ

Influence sur les politiques publiques peu investie?

- En comparaison du poids qu'exercent les politiques publiques sur les conditions de vie dans les communautés.

❑ DOMAINES DE PREMIÈRE NÉCESSITÉ PEU INVESTIS:

Alimentation, logement, transport

- Est-ce lié à la complexité de ces questions?
- À la capacité d'action limitée des instances locales sur ces questions?
- Aux priorités des programmes de financement?

POINTS DE VUE

POINTS DE VUE D'ACTEURS RÉGIONAUX SUR LES CONSTATS DE LA RECHERCHE

Nos invités du monde de la pratique

- **Dr. Richard Massé**
Directeur de santé publique
Région de Montréal
- **M. Patrice Allard**
Chef de division – Division du développement social
Ville de Montréal
- **Mme Nathalie Fortin**
Présidente du conseil d'administration
Coalition montréalaise des tables de quartier
- **M. Mario Régis**
Vice-Président – Développement social
Centraide du Grand Montréal

La suite...

Feuillet *Le Point Sur... l'action intersectorielle*

Site du Centre Léa-Roback pour accès au rapport intégral

<http://www.centrelearoback.ca/>

